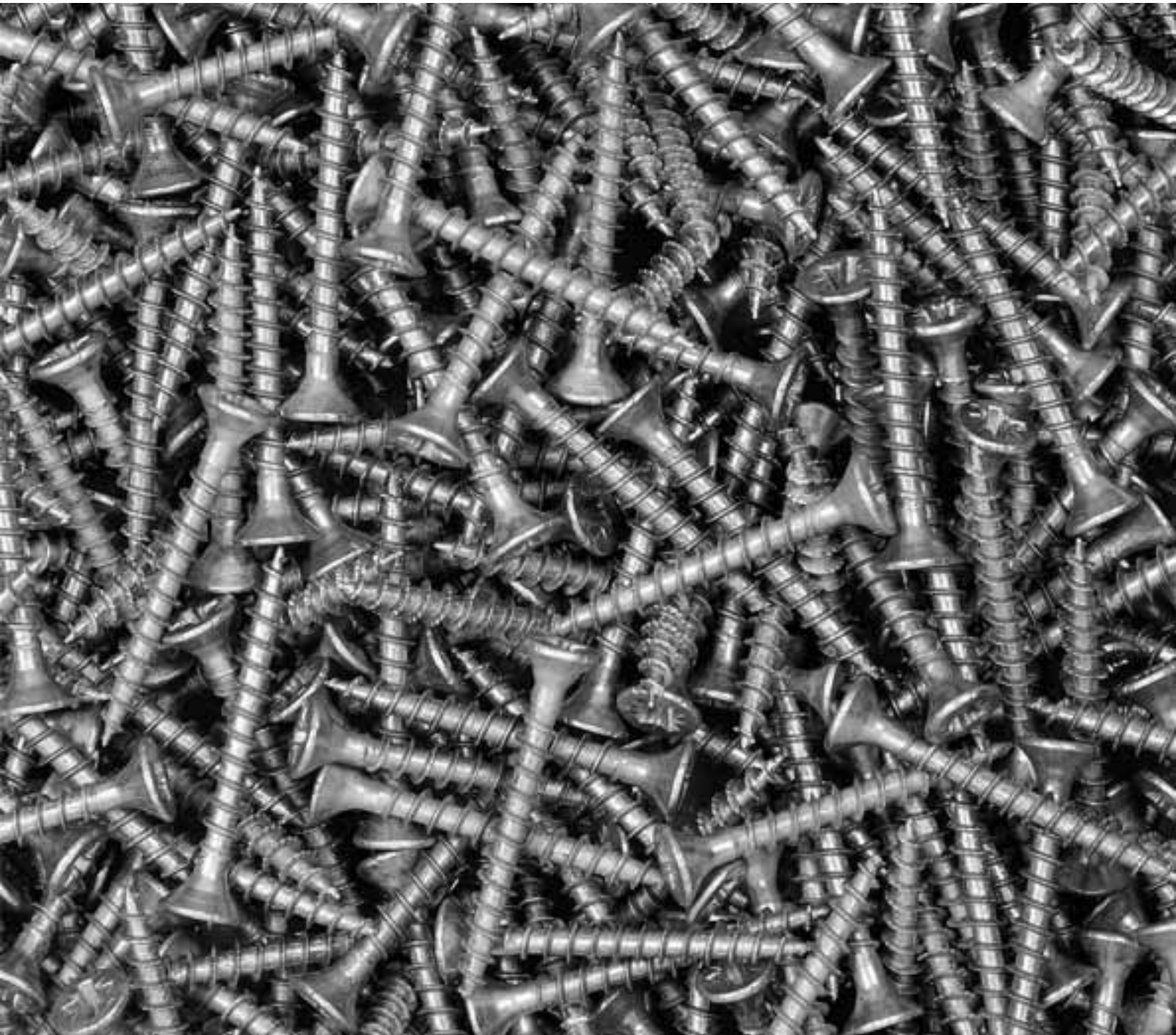




■ VERBINDUNGSTECHNIK



DIN 125 U-Scheiben



Artikel NR.	Bezeichnung	Abmessung	VPE
353000022	DIN 125 02,2 U-Scheiben	M 2	250
353000032	DIN 125 03,2 U-Scheiben	M 3	250
353000043	DIN 125 04,3 U-Scheiben	M 4	250
353000053	DIN 125 05,3 U-Scheiben	M 5	250
353000064	DIN 125 06,4 U-Scheiben	M 6	250
353000084	DIN 125 08,4 U-Scheiben	M 8	250
353000105	DIN 125 10,5 U-Scheiben	M 10	250
353000130	DIN 125 13,0 U-Scheiben	M 12	100
353000150	DIN 125 15,0 U-Scheiben	M 14	100
353000170	DIN 125 17,0 U-Scheiben	M 16	100
353000190	DIN 125 19,0 U-Scheiben	M 18	100
353000210	DIN 125 21,0 U-Scheiben	M 20	50

DIN 125 Messing U-Scheiben



Artikel NR.	Bezeichnung	Abmessung	VPE
353001022	DIN 125 Messing 02,2 U-Scheiben	M 2	250
353001032	DIN 125 Messing 03,2 U-Scheiben	M 3	250
353001043	DIN 125 Messing 04,3 U-Scheiben	M 4	250
353001053	DIN 125 Messing 05,3 U-Scheiben	M 5	250
353001064	DIN 125 Messing 06,4 U-Scheiben	M 6	250
353001084	DIN 125 Messing 08,4 U-Scheiben	M 8	250

DIN 125 A2 U-Scheiben



Artikel NR.	Bezeichnung	Abmessung	VPE
353002022	DIN 125 A2 02,2 U-Scheiben	M 2	250
353002032	DIN 125 A2 03,2 U-Scheiben	M 3	250
353002043	DIN 125 A2 04,3 U-Scheiben	M 4	250
353002053	DIN 125 A2 05,3 U-Scheiben	M 5	250
353002064	DIN 125 A2 06,4 U-Scheiben	M 6	250
353002084	DIN 125 A2 08,4 U-Scheiben	M 8	250
353002104	DIN 125 A2 10,4 U-Scheiben	M 10	250

DIN 127 M04 Federringe



Artikel NR.	Bezeichnung	Abmessung	VPE
354000004	DIN 127 M04 Federringe	M 4	250
354000005	DIN 127 M05 Federringe	M 5	250
354000006	DIN 127 M06 Federringe	M 6	250
354000008	DIN 127 M08 Federringe	M 8	250
354000010	DIN 127 M10 Federringe	M 10	250
354000012	DIN 127 M12 Federringe	M 12	100
354000014	DIN 127 M14 Federringe	M 14	100
354000016	DIN 127 M16 Federringe	M 16	100
354000018	DIN 127 M18 Federringe	M 18	100
354000020	DIN 127 M20 Federringe	M 20	100

DIN 9021 HV Scheiben Zi



Artikel NR.	Bezeichnung	Abmessung	VPE
370000003	DIN 9021 M03 03,2x09x0,8 HV-Scheiben	3,2 x 09 x 0,8	250
370000004	DIN 9021 M04 04,3x12x1,0 HV-Scheiben	4,3 x 12 x 1,0	250
370000005	DIN 9021 M05 05,3x15x1,2 HV-Scheiben	5,3 x 15 x 1,2	250
370000006	DIN 9021 M06 06,4x18x1,6 HV-Scheiben	6,4 x 18 x 1,6	250
370000008	DIN 9021 M08 08,4x24x2,0 HV-Scheiben	8,4 x 24 x 2,0	250
370000010	DIN 9021 M10 10,5x30x2,5 HV-Scheiben	10,5 x 30 x 2,5	100
370000012	DIN 9021 M12 13,0x37x3,0 HV-Scheiben	13,0 x 37 x 3,0	100
370000014	DIN 9021 M14 15,0x44x3,0 HV-Scheiben	15,0 x 44 x 3,0	100
370000016	DIN 9021 M16 17,0x50x3,0 HV-Scheiben	17,0 x 50 x 3,0	100
370000018	DIN 9021 M18 20,0x56x4,0 HV-Scheiben	20,0 x 56 x 4,0	100
370000020	DIN 9021 M20 22,0x60x6,0 HV-Scheiben	22,0 x 60 x 6,0	100

DIN 9021 HV Scheiben Edelstahl



Artikel NR.	Bezeichnung	Abmessung	VPE
370001004	DIN 9021 A2-M04 04,3x12x1,0 HV-Scheiben	4,3 x 12 x 1,0	250
370001005	DIN 9021 A2-M05 05,3x15x1,2 HV-Scheiben	5,3 x 15 x 1,2	250
370001006	DIN 9021 A2-M06 06,4x18x1,6 HV-Scheiben	6,4 x 18 x 1,6	250
370001008	DIN 9021 A2-M08 08,4x24x2,0 HV-Scheiben	8,4 x 24 x 2,0	250
370001010	DIN 9021 A2-M10 10,5x30x2,5 HV-Scheiben	10,5 x 30 x 2,5	100
370001012	DIN 9021 A2-M12 13,0x37x3,0 HV-Scheiben	13,0 x 37 x 3,0	100

Kotflügelscheiben zi



Artikel NR.	Bezeichnung	Abmessung	VPE
375043010	Kotflügelscheiben 04,3x10 ZI	4,3 x 10 x 1,25	250
375043015	Kotflügelscheiben 04,3x15 ZI	4,3 x 15 x 1,25	250
375043020	Kotflügelscheiben 04,3x20 ZI	4,3 x 20 x 1,25	250
375053015	Kotflügelscheiben 05,3x15 ZI	5,3 x 15 x 1,25	250
375053020	Kotflügelscheiben 05,3x20 ZI	5,3 x 20 x 1,25	250
375053025	Kotflügelscheiben 05,3x25 ZI	5,3 x 25 x 1,25	250
375053030	Kotflügelscheiben 05,3x30 ZI	5,3 x 30 x 1,25	250
375064020	Kotflügelscheiben 06,4x20 ZI	6,4 x 20 x 1,25	250
375064025	Kotflügelscheiben 06,4x25 ZI	6,4 x 25 x 1,25	250
375064030	Kotflügelscheiben 06,4x30 ZI	6,4 x 30 x 1,25	250
375084020	Kotflügelscheiben 08,4x20 ZI	8,4 x 20 x 1,25	250
375084025	Kotflügelscheiben 08,4x25 ZI	8,4 x 25 x 1,25	250
375084030	Kotflügelscheiben 08,4x30 ZI	8,4 x 30 x 1,25	250
375084040	Kotflügelscheiben 08,4x40 ZI	8,4 x 40 x 1,25	250
375105025	Kotflügelscheiben 10,5x25 ZI	10,5 x 25 x 1,25	100
375105030	Kotflügelscheiben 10,5x30 ZI	10,5 x 30 x 1,25	100
375105035	Kotflügelscheiben 10,5x35 ZI	10,5 x 35 x 1,25	100
375105040	Kotflügelscheiben 10,5x40 ZI	10,5 x 40 x 1,25	100
375130030	Kotflügelscheiben 13,0x30 ZI	13,0 x 30 x 1,25	100
375130040	Kotflügelscheiben 13,0x40 ZI	13,0 x 40 x 1,25	100

DIN 6798 Fächerscheiben



Artikel NR.	Bezeichnung	Abmessung	VPE
364000032	DIN 6798 M03 Fächerscheiben	M 3	250
364000043	DIN 6798 M04 Fächerscheiben	M 4	250
364000053	DIN 6798 M05 Fächerscheiben	M 5	250
364000064	DIN 6798 M06 Fächerscheiben	M 6	250
364000084	DIN 6798 M08 Fächerscheiben	M 8	250
364000105	DIN 6798 M10 Fächerscheiben	M 10	250
364000125	DIN 6798 M12 Fächerscheiben	M 12	100
364000170	DIN 6798 M16 Fächerscheiben	M 16	100

DIN 934 Muttern zi



Artikel NR.	Bezeichnung	Abmessung	VPE
36100002	DIN 934 M02 Mutter	M 2	250
36100003	DIN 934 M03 Mutter	M 3	250
36100004	DIN 934 M04 Mutter	M 4	250
36100005	DIN 934 M05 Mutter	M 5	250
36100006	DIN 934 M06 Mutter	M 6	250
36100008	DIN 934 M08 Mutter	M 8	250
36100010	DIN 934 M10 Mutter	M 10	150
36100012	DIN 934 M12 Mutter	M 12	100
36100014	DIN 934 M14 Mutter	M 14	100
36100016	DIN 934 M16 Mutter	M 16	100
36100018	DIN 934 M18 Mutter	M 18	100
36100020	DIN 934 M20 Mutter	M 20	50

DIN 934 Messing Muttern



Artikel NR.	Bezeichnung	Abmessung	VPE
361001003	DIN 934 Messing M03 Mutter	M 3	250
361001004	DIN 934 Messing M04 Mutter	M 4	250
361001005	DIN 934 Messing M05 Mutter	M 5	250
361001006	DIN 934 Messing M06 Mutter	M 6	250
361001008	DIN 934 Messing M08 Mutter	M 8	250

DIN 934 A2 Edelstahl Muttern



Artikel NR.	Bezeichnung	Abmessung	VPE
361002004	DIN 934 A2-M04 Mutter	M 4	250
361002005	DIN 934 A2-M05 Mutter	M 5	250
361002006	DIN 934 A2-M06 Mutter	M 6	250
361002008	DIN 934 A2-M08 Mutter	M 8	250
361002010	DIN 934 A2-M10 Mutter	M 10	150
361002012	DIN 934 A2-M12 Mutter	M 12	100

DIN 985 Sicherungsmuttern



Artikel NR.	Bezeichnung	Abmessung	VPE
363000003	DIN 985 M03 Sicherungsmuttern	M 3	250
363000004	DIN 985 M04 Sicherungsmuttern	M 4	250
363000005	DIN 985 M05 Sicherungsmuttern	M 5	250
363000006	DIN 985 M06 Sicherungsmuttern	M 6	250
363000008	DIN 985 M08 Sicherungsmuttern	M 8	250
363000010	DIN 985 M10 Sicherungsmuttern	M 10	150
363000012	DIN 985 M12 Sicherungsmuttern	M 12	100
363000014	DIN 985 M14 Sicherungsmuttern	M 14	100
363000016	DIN 985 M16 Sicherungsmuttern	M 16	100

Blindniete Alu/Stahl



Artikel NR.	Bezeichnung	Abmessung	Klemmbereiche	Bohrdurchmesser	VPE
390003004	Blindniete Alu/Stahl 3,0x04,0	3,0X 4,0	0,5 – 1,5	3,10 mm	500
390003005	Blindniete Alu/Stahl 3,0x05,0	3,0X 5,0	1,5 – 2,5	3,10 mm	500
390003006	Blindniete Alu/Stahl 3,0x06,0	3,0X 6,0	2,5 – 3,5	3,10 mm	500
390003008	Blindniete Alu/Stahl 3,0x08,0	3,0X 8,0	3,5 – 5,5	3,10 mm	500
390003206	Blindniete Alu/Stahl 3,2x06,0	3,2X 6,0	2,5 – 3,5	3,30 mm	500
390003208	Blindniete Alu/Stahl 3,2x08,0	3,2X 8,0	3,5 – 5,0	3,30 mm	500
390003210	Blindniete Alu/Stahl 3,2x10,0	3,2X10,0	5,0 – 7,0	3,30 mm	500
390004005	Blindniete Alu/Stahl 4,0x05,0	4,0X 5,0	0,5 – 2,5	4,10 mm	500
390004006	Blindniete Alu/Stahl 4,0x06,0	4,0X 6,0	1,5 – 3,5	4,10 mm	500
390004008	Blindniete Alu/Stahl 4,0x08,0	4,0X 8,0	3,5 – 6,0	4,10 mm	500
390004010	Blindniete Alu/Stahl 4,0x10,0	4,0X10,0	5,0 – 7,5	4,10 mm	500
390004012	Blindniete Alu/Stahl 4,0x12,0	4,0X12,0	6,5 – 8,5	4,10 mm	500
390004016	Blindniete Alu/Stahl 4,0x16,0	4,0X16,0	8,5 – 12,5	4,10 mm	500
390004020	Blindniete Alu/Stahl 4,0x20,0	4,0X20,0	12,5 – 14,5	4,10 mm	500
390004806	Blindniete Alu/Stahl 4,8x06,0	4,8X 6,0	1,0 – 3,0	4,90 mm	500
390004808	Blindniete Alu/Stahl 4,8x08,0	4,8X 8,0	3,0 – 4,5	4,90 mm	500
390004810	Blindniete Alu/Stahl 4,8x10,0	4,8X10,0	4,6 – 6,0	4,90 mm	500
390004816	Blindniete Alu/Stahl 4,8x16,0	4,8X16,0	8,0 – 12,0	4,90 mm	500
390005006	Blindniete Alu/Stahl 5,0x06,0	5,0X 6,0	1,0 – 3,0	5,10 mm	500
390005008	Blindniete Alu/Stahl 5,0x08,0	5,0X 8,0	2,0 – 4,5	5,10 mm	500
390005010	Blindniete Alu/Stahl 5,0x10,0	5,0X10,0	4,5 – 7,0	5,10 mm	500
390005012	Blindniete Alu/Stahl 5,0x12,0	5,0X12,0	5,0 – 9,5	5,10 mm	500
390005014	Blindniete Alu/Stahl 5,0x14,0	5,0X14,0	7,0 – 11,5	5,10 mm	500
390005016	Blindniete Alu/Stahl 5,0x16,0	5,0X16,0	8,0 – 12,0	5,10 mm	250
390005018	Blindniete Alu/Stahl 5,0x18,0	5,0X18,0	11,5 – 13,5	5,10 mm	250
390008016	Blindniete Alu/Stahl 8,0x16,0	8,0X16,0	10,0 – 13,0	5,10 mm	250

Dachpappstifte



Artikel NR.	Bezeichnung	Ausführung	Abmessung	VPE
391025025	Dachpappstifte KU 2,5x25	Kupfer	2,5 x 25	5 kg
391028040	Dachpappstifte KU 2,8x40	Kupfer	2,8 x 40	5 kg
391125025	Dachpappstifte ZI 2,5x25	Verzinkt	2,5 x 25	5 kg
391128040	Dachpappstifte ZI 2,8x40	Verzinkt	2,8 x 40	5 kg

Rinneisenstifte



Artikel NR.	Bezeichnung	Ausführung	Abmessung	VPE
391548080	Rinneisenstift KU 4,2x80	Kupfer	4,2 x 80	5 kg
391548090	Rinneisenstift KU 4,2x90	Kupfer	4,2 x 90	5 kg
391648080	Rinneisenstift ZI 4,2x80	Verzinkt	4,2 x 80	5 kg
391648090	Rinneisenstift ZI 4,2x90	Verzinkt	4,2 x 90	5 kg

Blindniete Stahl/Stahl



Artikel NR.	Bezeichnung	Abmessung	Klemmbereiche	Bohrdurchmesser	VPE
390023206	Blindniete Stahl/Stahl 3,2x06,0	3,2X6,3	1,5 – 3,5	3,30 mm	1000
390023208	Blindniete Stahl/Stahl 3,2x08,0	3,2X8,0	3,5 – 5,5	3,30 mm	1000
390023210	Blindniete Stahl/Stahl 3,2x10,0	3,2X9,3	5,5 – 7,0	3,30 mm	1000

Blindniete KU/Br lötfar



Artikel NR.	Bezeichnung	Abmessung	Klemmbereiche	Bohrdurchmesser	VPE
390033005	Blindniete KU/Br 3,0x05,0	3,0X 5	0,5 – 2,5	3,10 mm	1000
390033006	Blindniete KU/Br 3,0x06,0	3,0X 6	2,5 – 3,5	3,10 mm	1000
390033008	Blindniete KU/Br 3,0x08,0	3,0X 8	3,5 – 5,0	3,10 mm	1000
390033010	Blindniete KU/Br 3,0x10,0	3,0X10	5,0 – 7,0	3,10 mm	1000
390033206	Blindniete KU/Br 3,2x06,0	3,2X 6	2,0 – 3,5	3,30 mm	1000
390033208	Blindniete KU/Br 3,2x08,0	3,2X 8	3,5 – 5,0	3,30 mm	1000
390033210	Blindniete KU/Br 3,2x10,0	3,2X10	5,5 – 7,0	3,30 mm	1000
390034006	Blindniete KU/Br 4,0x06,0	4,0X 6	2,5 – 3,5	4,10 mm	500
390034008	Blindniete KU/Br 4,0x08,0	4,0X 8	3,5 – 5,5	4,10 mm	500
390034010	Blindniete KU/Br 4,0x10,0	4,0X10	5,5 – 7,5	4,10 mm	500

Blindniete A2/A2



Artikel NR.	Bezeichnung	Abmessung	Klemmbereiche	Bohrdurchmesser	VPE
390013006	Blindniete A2/A2 3,0x06,0	3,0X 6,0	1,0 – 3,0	3,10 mm	500
390013008	Blindniete A2/A2 3,0x08,0	3,0X 8,0	3,0 – 5,0	3,10 mm	500
390013010	Blindniete A2/A2 3,0x10,0	3,0X10,0	5,0 – 7,0	3,10 mm	500
390013206	Blindniete A2/A2 3,2x06,0	3,2X 6,0	1,0 – 3,0	3,30 mm	500
390013208	Blindniete A2/A2 3,2x08,0	3,2X 8,0	3,0 – 5,0	3,30 mm	500
390013210	Blindniete A2/A2 3,2x10,0	3,2X10,0	5,0 – 7,0	3,30 mm	500
390014006	Blindniete A2/A2 4,0x06,0	4,0X 6,0	1,0 – 2,5	4,10 mm	500
390014008	Blindniete A2/A2 4,0x08,0	4,0X 8,0	2,5 – 4,5	4,10 mm	500
390014010	Blindniete A2/A2 4,0x10,0	4,0X10,0	4,5 – 7,0	4,10 mm	500
390014012	Blindniete A2/A2 4,0x12,0	4,0X12,0	7,0 – 9,5	4,10 mm	500

Blindniet Zange BZ34

Blindniete 3,0 - 3,2 mm alle Materialien
 Blindniete 4,0 mm Alu, Cu, St



Artikel NR.	Bezeichnung	VPE
390009001	Blindniet Zange BZ34	1